



Para ser relevante.

www.fdc.org.br



ASSEMBLEIA LEGISLATIVA DO ESTADO DO CEARÁ

**PROGRAMA DE DESENVOLVIMENTO DO
MODELO DE GESTÃO ESTRATÉGICA**

**PRODUTO 6 – RELATÓRIO DAS ATIVIDADES DE
DESDOBRAMENTO DO MAPA ESTRATÉGICO PARA AS
ÁREAS PRIORIZADAS**

DEZ/2021

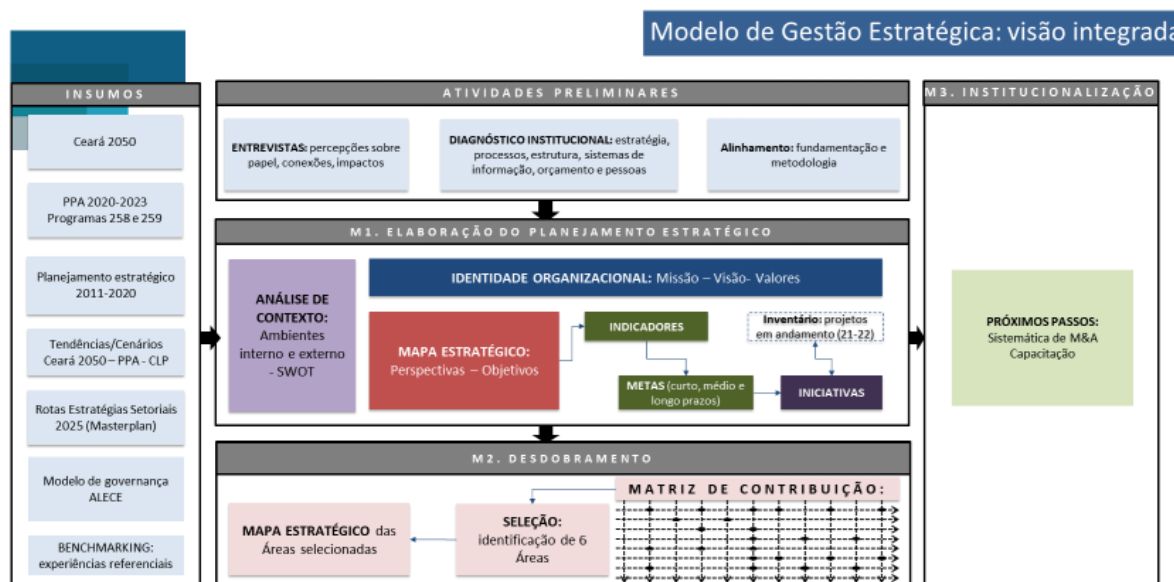
SUMÁRIO

1. Apresentação	3
2. Alinhamento conceitual, Matriz de contribuição e definição preliminar das unidades para o desdobramento	5
2.1. Alinhamento Conceitual	5
2.2. Matriz de Contribuição	6
2.3. Definição das unidades para o desdobramento	6
3. O Desdobramento Estratégico para as Unidades Priorizadas	7
4. Resultado do Desdobramento do Plano Estratégico ALECE 2030 para as Unidades Priorizadas	9
4.1. Bloco 1: Diretoria Legislativa e Coordenadoria de Comunicação Legislativa	9
4.2. Bloco 2: Departamento de Gestão de Pessoas e Comissão Permanente de Licitação	11
4.3. Bloco 3: Ouvidoria Parlamentar, Coordenadoria de Tecnologia da Informação e Comitê de Responsabilidade Social	13
5. Validação	15
6. Conclusão	16
7. Anexos	18
7.1. Anexo 1 - Matriz de Contribuição Geral	18
7.2. Anexo 2 - Matriz de Contribuição com destaque para as unidades priorizadas.....	19

1. Apresentação

Este documento corresponde ao **Produto 6 – Relatório das Atividades de Desdobramento do Mapa Estratégico para as Áreas Priorizadas**, relativa ao **Programa de Desenvolvimento do Modelo de Gestão Estratégica da Assembleia Legislativa do Estado do Ceará (ALECE)** conforme o contrato nº **02/2020** firmado em 03/02/2020 entre a **ALECE** e a **Fundação Dom Cabral (FDC)** e seu **1º Aditivo**.

No sentido de facilitar a compreensão do processo como um todo, foi elaborada uma visão integrada do Modelo de Gestão Estratégica contendo as principais atividades a serem desenvolvidas, conforme ilustra a figura abaixo:



A metodologia adotada baseou-se no conceito de Contexto Capacitante de aprendizagem que permite a troca de experiências entre os participantes e também o estímulo à aplicação do conhecimento ao cotidiano da ALECE, favorecendo a mudança de atitudes e práticas. Esse Contexto se concretiza diante de dinâmicas educacionais que privilegiam e favorecem:

- ▣ O estímulo à conversAÇÃO, em que as diferentes experiências dos participantes, combinadas, possam despertar a curiosidade, a imaginação, a necessidade de mudança e a predisposição para a AÇÃO;
- ▣ O compartilhamento de experiências e percepções, a troca de experiências, percepções e dilemas vividos pelos participantes nas diferentes realidades;

- ▣ Aportes conceituais de forma dialogada com exposição de conteúdos realizada de forma interativa, contemplando conhecimento, a realidade do cliente.

Este relatório compreende e descreve as atividades realizadas para o cumprimento da 6ª Etapa do contrato, “Desdobramento Estratégico para as Áreas Priorizadas”, envolvendo as seguintes fases:

- ▣ Alinhamento conceitual, Matriz de contribuição e definição preliminar das unidades para o desdobramento (COGE)
- ▣ Validação do Plano Estratégico e das unidades priorizadas para o desdobramento (Presidência)
- ▣ Desdobramento do Plano Estratégico ALECE 2030 para as unidades priorizadas (equipes das unidades priorizadas + CODINS)
- ▣ Validação dos mapas desdobrados (diretores das unidades)

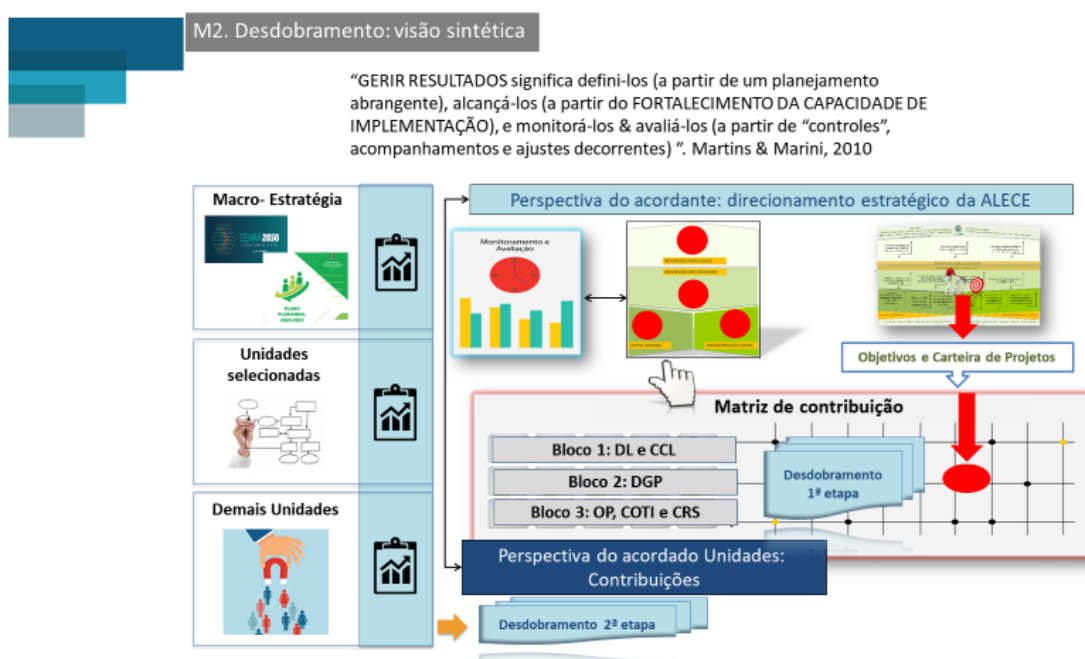
2. Alinhamento conceitual, Matriz de contribuição e definição preliminar das unidades para o desdobramento

As atividades da 6ª etapa foram organizadas em dois blocos

- o primeiro bloco para alinhamento conceitual de todos os envolvidos, uma vez que o grupo envolvido na etapa de elaboração do planejamento estratégico da ALECE foi desmobilizado a partir da sua conclusão e validação da Matriz de Contribuição das áreas; e
- o segundo bloco, realizado a partir da Matriz e das áreas priorizadas, consistiu na condução das oficinas de desdobramento e elaboração dos Mapas Desdobrados das unidades priorizadas.

2.1. Alinhamento Conceitual

A primeira parte das atividades da 6ª Etapa foi realizada no dia 30/09/2021 e foi dedicada à apresentação dos elementos conceituais sobre desdobramento estratégico, tendo como referência o Modelo de Gestão para Resultados e a visão sintética do processo de desdobramento, incluindo aspectos metodológicos sobre a matriz de contribuição, conforme ilustrado abaixo:



2.2. Matriz de Contribuição

A partir do Mapa Estratégico ALECE 2030, a FDC elaborou uma versão preliminar da Matriz de Contribuição que serviu de orientação para o trabalho realizado na oficina do dia 30/09/2021. Durante a oficina, a Matriz de Contribuição de todas as unidades foi validada e a FDC ainda elaborou uma outra Matriz, detalhando o relacionamento das unidades priorizadas.

As duas matrizes constam como **Anexo 1** e **Anexo 2** deste relatório.

2.3. Definição das unidades para o desdobramento

A partir das conclusões relativas à análise de contexto (Matriz SWOT) realizada na etapa da formulação do ALECE 2030 e da Matriz de Contribuição (ver Anexo), o COGE decidiu pela priorização das seguintes unidades que, para facilitar e permitir fluir o trabalho do desdobramento, foram assim organizadas:

- ▣ **Bloco 1:** Diretoria Legislativa e Coordenadoria de Comunicação Legislativa
- ▣ **Bloco 2:** Departamento de Gestão de Pessoas e Comissão Permanente de Licitação
- ▣ **Bloco 3:** Ouvidoria Parlamentar, Coordenadoria de Tecnologia da Informação e Comitê de Responsabilidade Social

Ficou acordado com a ALECE que participarão das oficinas, além das unidades acima priorizadas, a equipe da CODINS, como futuros multiplicadores da metodologia para as demais unidades da ALECE, que precisarão estar com seus Mapas desdobrados para o momento do início dos Ciclos de Monitoramento e Avaliação.

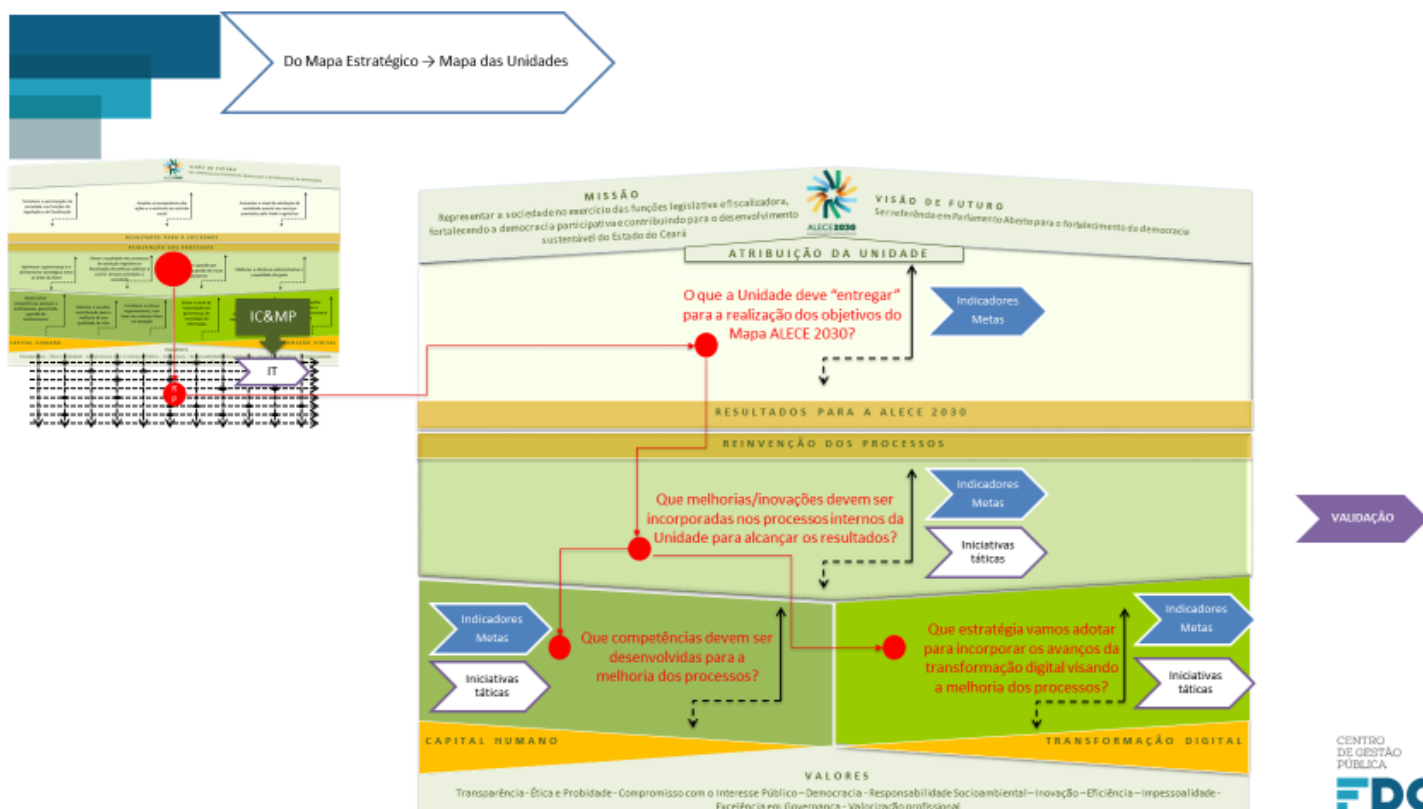
3. O Desdobramento Estratégico para as Unidades Priorizadas

Para organizar e facilitar o alinhamento de todas as equipes da Assembleia, foi assumida como premissa, adotar a mesma arquitetura estratégica do Mapa ALECE 2030 (Resultados – Reinvenção de Processos, Capital Humano e Transformação Digital), sendo os objetivos de cada unidade delimitados pela sua atribuição regimental.

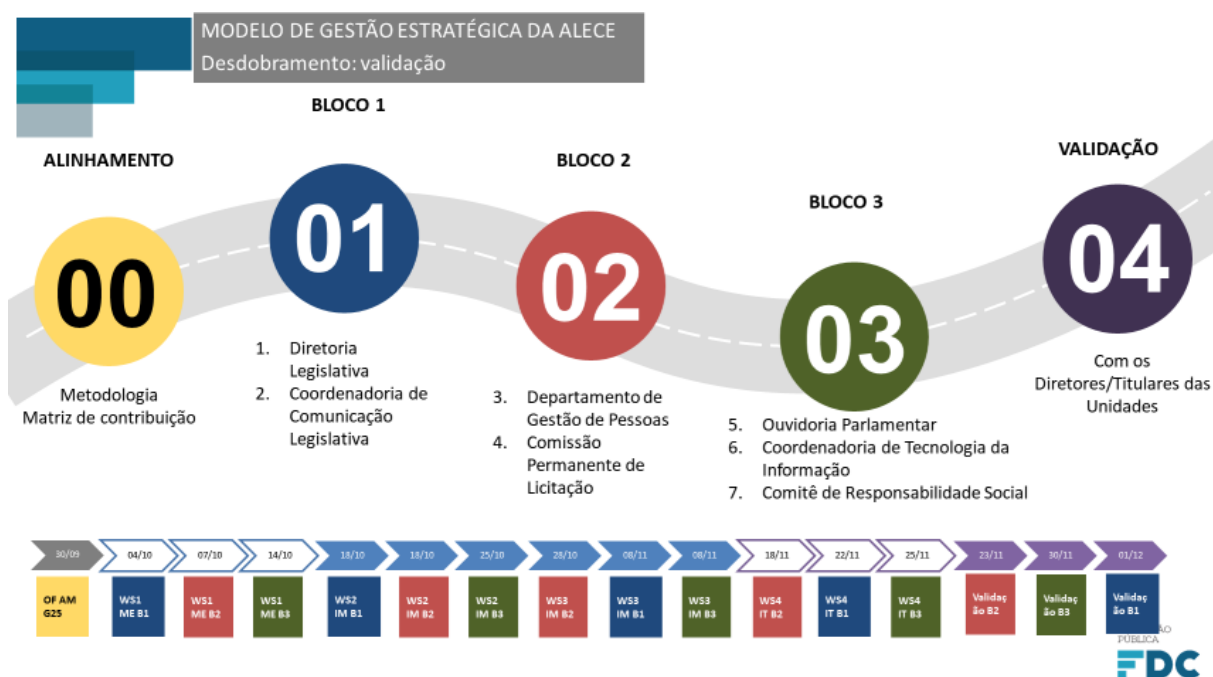
Como já citado, o desenvolvimento das atividades de desdobramento previu a distribuição das unidades em três blocos, envolvendo a realização de quatro Workshops por bloco com os seguintes conteúdos:

- ▣ Workshop 1: elaboração dos Objetivos dos Mapas das Unidades
- ▣ Workshop 2 e 3: modelagem de indicadores e definição de metas de curto prazo (2022-2023)
- ▣ Workshop 4: identificação da carteira de projetos táticos

A figura a seguir ilustra o processo de desdobramento proposto:



Outra forma utilizada para demonstrar o desenvolvimento das atividades de desdobramento:



Abaixo, segue o cronograma implementado para a realização dos encontros:

Workshop 1 - Construção da Matriz de Contribuição das Áreas	30/092021
Bloco 1 - Workshop 1 - Construção dos Mapas Estratégicos das Áreas	04/10/2021
Bloco 1 - Workshop 2 - Definição dos Indicadores e Metas	18/10/2021
Bloco 1 - Workshop 3 - Definição dos Indicadores e Metas	03/11/2021
Bloco 1 - Workshop 4 - Definição das Iniciativas Táticas	08/11/2021
Bloco 2 - Workshop 1 - Construção dos Mapas Estratégicos das Áreas	07/10/2021
Bloco 2 - Workshop 2 - Definição dos Indicadores e Metas	18/10/2021
Bloco 2 - Workshop 3 - Definição dos Indicadores e Metas	28/10/2021
Bloco 2 - Workshop 4 - Definição das Iniciativas Táticas	18/11/2021
Bloco 3 - Workshop 1 - Construção dos Mapas Estratégicos das Áreas	14/10/2021
Bloco 3 - Workshop 2 - Definição dos Indicadores e Metas	25/10/2021
Bloco 3 - Workshop 3 - Definição dos Indicadores e Metas	08/11/2021
Bloco 3 - Workshop 4 - Definição das Iniciativas Táticas	25/11/2021
VALIDAÇÃO DOS MAPAS DESDOBRADOS - BLOCO 1	16/11/2021
VALIDAÇÃO DOS MAPAS DESDOBRADOS - BLOCO 2	23/11/2021
VALIDAÇÃO DOS MAPAS DESDOBRADOS - BLOCO 3	30/11/2021

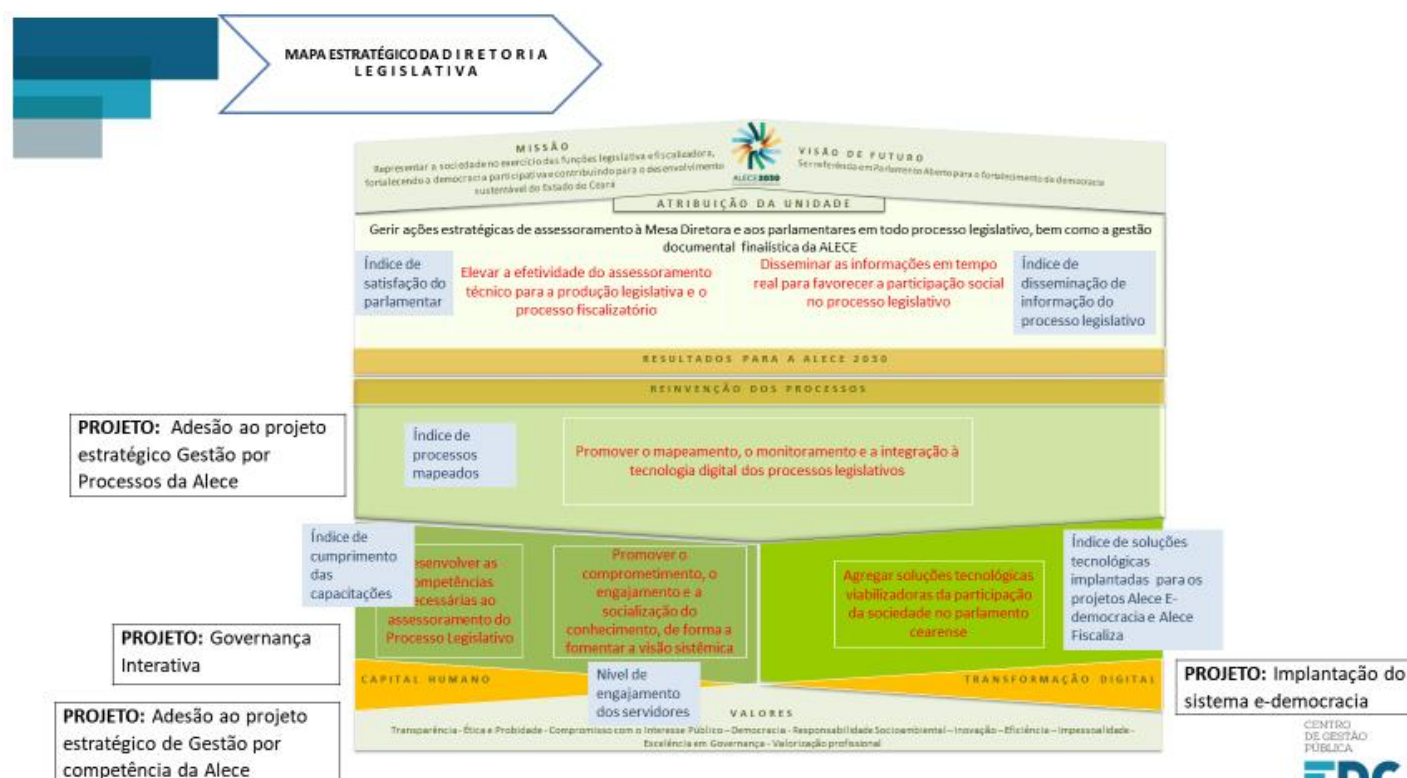
4. Resultado do Desdobramento do Plano Estratégico ALECE 2030 para as Unidades Priorizadas

Finalizadas as atividades previstas para o desdobramento dos Mapas das Unidades Priorizadas, seguem, abaixo, os mapas resultantes do trabalho coletivo de cada uma das unidades.

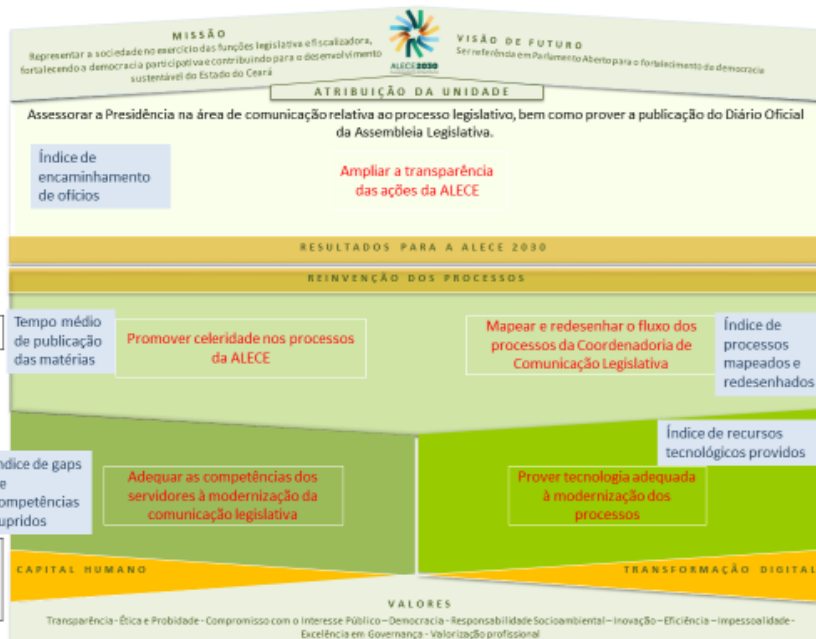
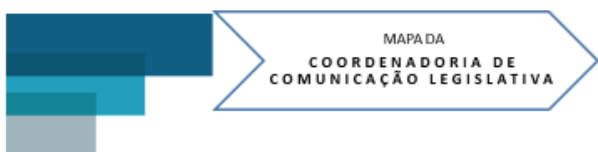
Esses mapas já foram disponibilizados para a CODINS e para cada uma das Unidades em particular.

4.1. Bloco 1: Diretoria Legislativa e Coordenadoria de Comunicação Legislativa

DIRETORIA LEGISLATIVA



COORDENADORIA DE COMUNICAÇÃO LEGISLATIVA



PROJETO: DOALECE

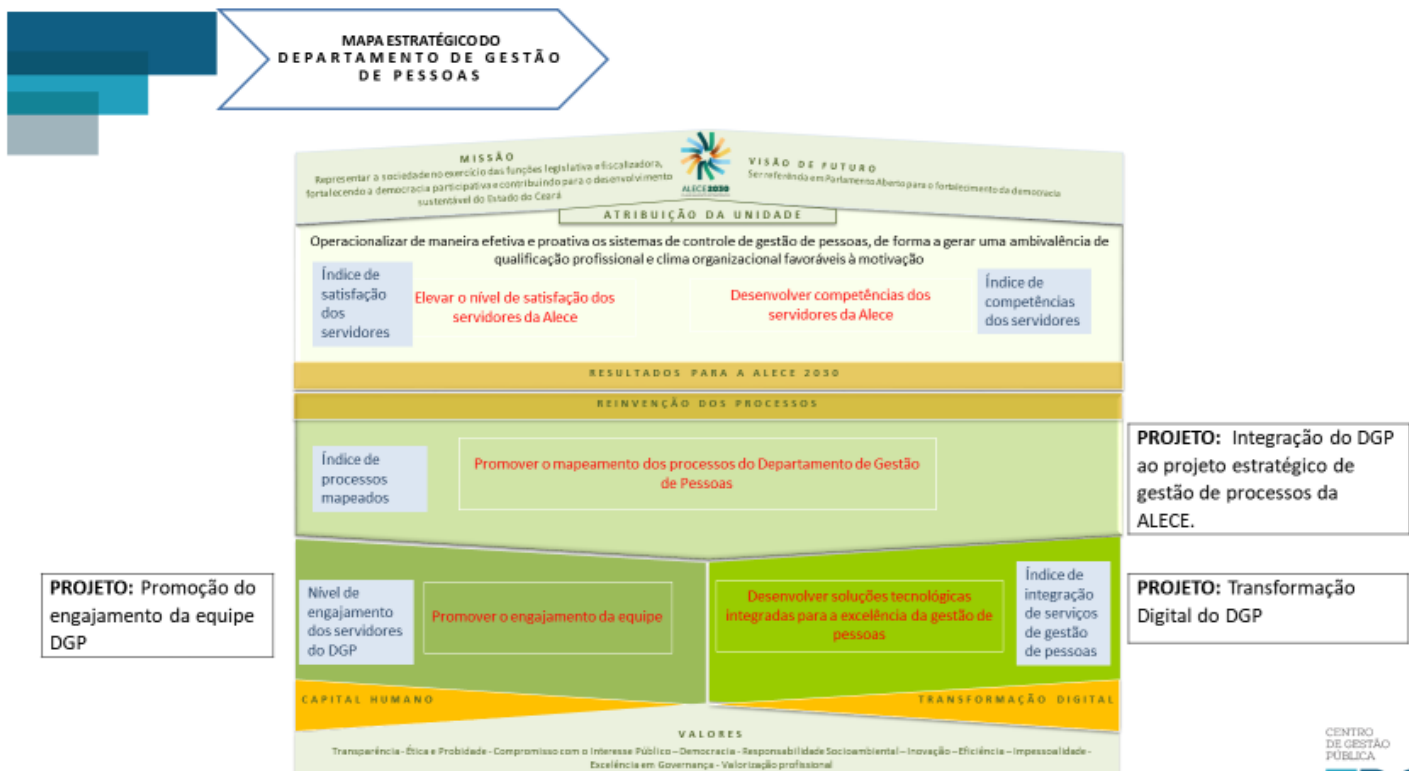
PROJETO: Integração da CCL ao projeto estratégico gestão por competências.

PROJETO: Revisão de Processos CCL

PROJETO: Adequação de Tecnologias para CCL

4.2. Bloco 2: Departamento de Gestão de Pessoas e Comissão Permanente de Licitação

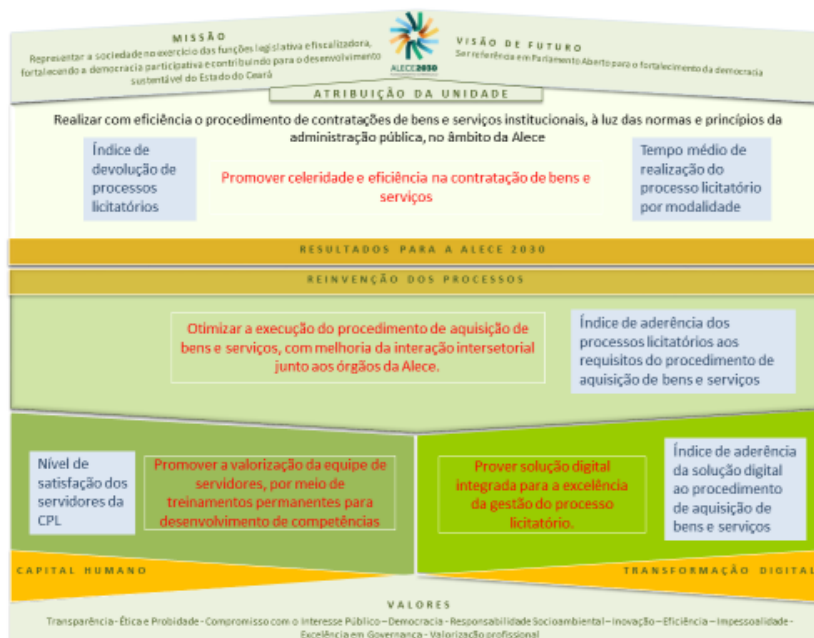
DEPARTAMENTO DE GESTÃO DE PESSOAS



COMISSÃO PERMANENTE DE LICITAÇÃO



MAPA ESTRATÉGICO DA COMISSÃO PERMANENTE DE LICITAÇÃO



PROJETO:
Integração da CPL ao Projeto Estratégico Gestão por Competências.

PROJETO:
Otimização dos processos de aquisição

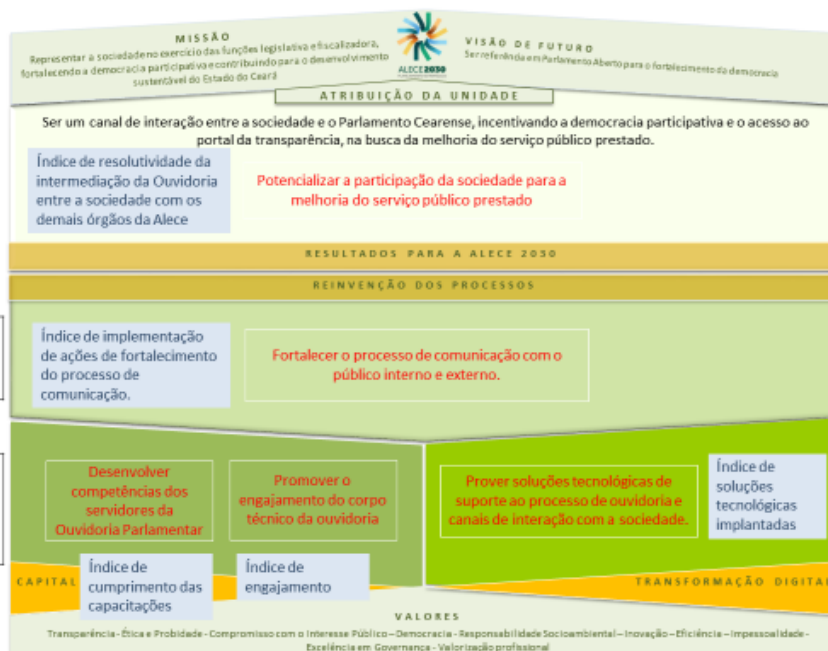
PROJETO:
Adequação do LICITALEGIS

4.3. Bloco 3: Ouvidoria Parlamentar, Coordenadoria de Tecnologia da Informação e Comitê de Responsabilidade Social

OUVIDORIA PARLAMENTAR



**MAPA ESTRATÉGICO DA
OUVIDORIA PARLAMENTAR**



PROJETO: Adesão ao projeto estratégico de Gestão por Processos

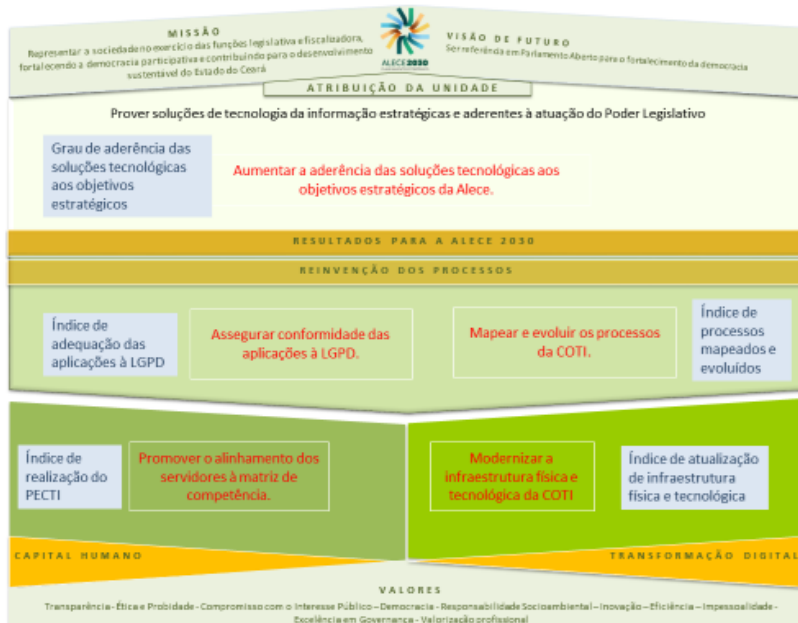
PROJETO: Ouvidoria em foco

PROJETO: Integração da Ouvidoria Parlamentar ao Projeto Estratégico Gestão por Competências.

PROJETO: Implantação do sistema operacional da Ouvidoria.

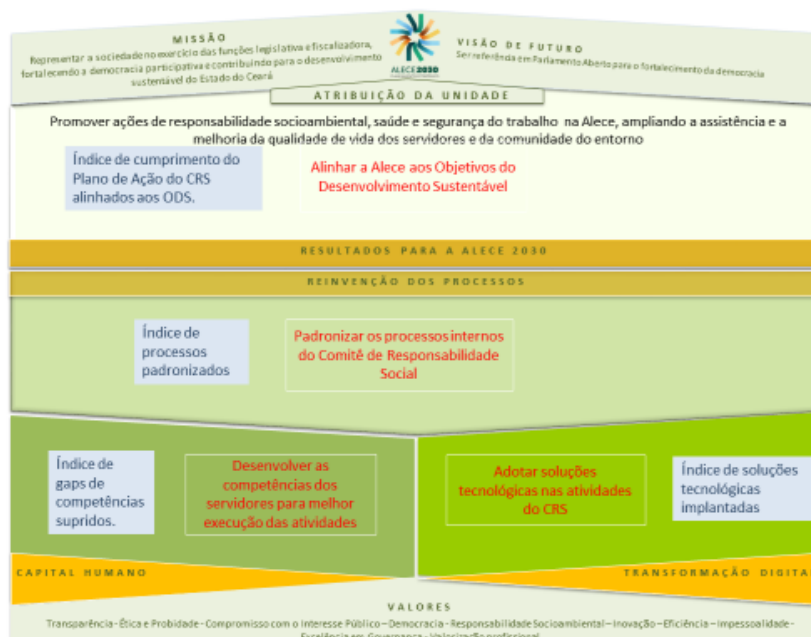
COORDENADORIA DE TECNOLOGIA DA INFORMAÇÃO

MAPA ESTRATÉGICO DA COORDENADORIA DE TECNOLOGIA DA INFORMAÇÃO



COMITÊ DE RESPONSABILIDADE SOCIAL

MAPA ESTRATÉGICO DO COMITÊ DE RESPONSABILIDADE SOCIAL



5. Validação

A fase final consistiu na validação dos mapas pelos diretores de cada uma das sete unidades prioritizadas, na sequência abaixo:

DATA	BLOCO/UNIDADES	RESPONSÁVEIS
23/11	Bloco 2 <ul style="list-style-type: none"> • Departamento de Gestão de Pessoas • Comissão Permanente de Licitação 	<ul style="list-style-type: none"> • Maria Elenice Ferreira Lima DGP • João Vicente Leitão CPL
30/11	Bloco 3 <ul style="list-style-type: none"> • Ouvidoria Parlamentar • Coordenadoria de Tecnologia da Informação • Comitê de Responsabilidade Social 	<ul style="list-style-type: none"> • Isabel Chaves OP • Vicente Soares Neto COTI • Luana Brasileiro CRS
01/12	Bloco 1 <ul style="list-style-type: none"> • Diretoria Legislativa • Coordenadoria de Comunicação Legislativa 	<ul style="list-style-type: none"> • Fabrício Melo Machado DL • Laila Freitas e Silva CCL

6. Conclusão

Com o encerramento da 6ª Etapa, o projeto junto à ALECE segue para 2022 com as seguintes etapas a realizar:

- ▣ Etapa 5 – Sistemática para Gestão da Performance, incluindo o acompanhamento das reuniões de monitoramento e avaliação da implementação da estratégia
- ▣ Etapa 7 – Capacitação em gestão de processos na Administração Pública

Para a realização dessas etapas que ficam para 2022, o ponto de atenção principal é que a CODINS precisará atuar para que as outras unidades, não priorizadas para o desdobramento, possam ser mobilizadas para desenhar suas agendas estratégicas, refletindo as contribuições para o ALECE 2030 e, dessa forma, permitindo que as reuniões de monitoramento e avaliação da estratégia aconteçam em forma plena.



7.2. Anexo 2 - Matriz de Contribuição com destaque para as unidades prioritizadas

Perspectivas	Resultados para a Sociedade - AE			Reinvenção dos processos				Capital humano			Transformação digital			
	Objetivos Estratégicos	Part	Tranp	Sast	Gov AE (5Pr)	Q Pr (12Pr)	GP GR (2Pr)	Ef QG (14Pr)	Comp (4 Pr)	Valor (3Pr)	Cult (1Pr)	Gov TI (1Pr)	Sit Infra (2Pr)	Sol Tec (2Pr)
Áreas														
CAEAE					R (3)									
CIADI					R (1)									
CODINS			R	R (2)	R (1)	R (1)								
B3 → CRS						R (2)		R (3)						
B1 → CL					P			P						
CS								R (3)						
CONT		R			R (3)		R (1)					R (1)		
B3 → COTI											R (1)	R (1)	R (1) e P(1)	
DAF								R (7)		R (1)				
B2 → DGP									R (2)	R (2)				
B1 → DL		R				R (4)		R (1)						R (1)
B3 → OUV						R (1)								
PEM														
UNIPACE									R (2)		R (1)			



Para ser relevante.

www.fdc.org.br

